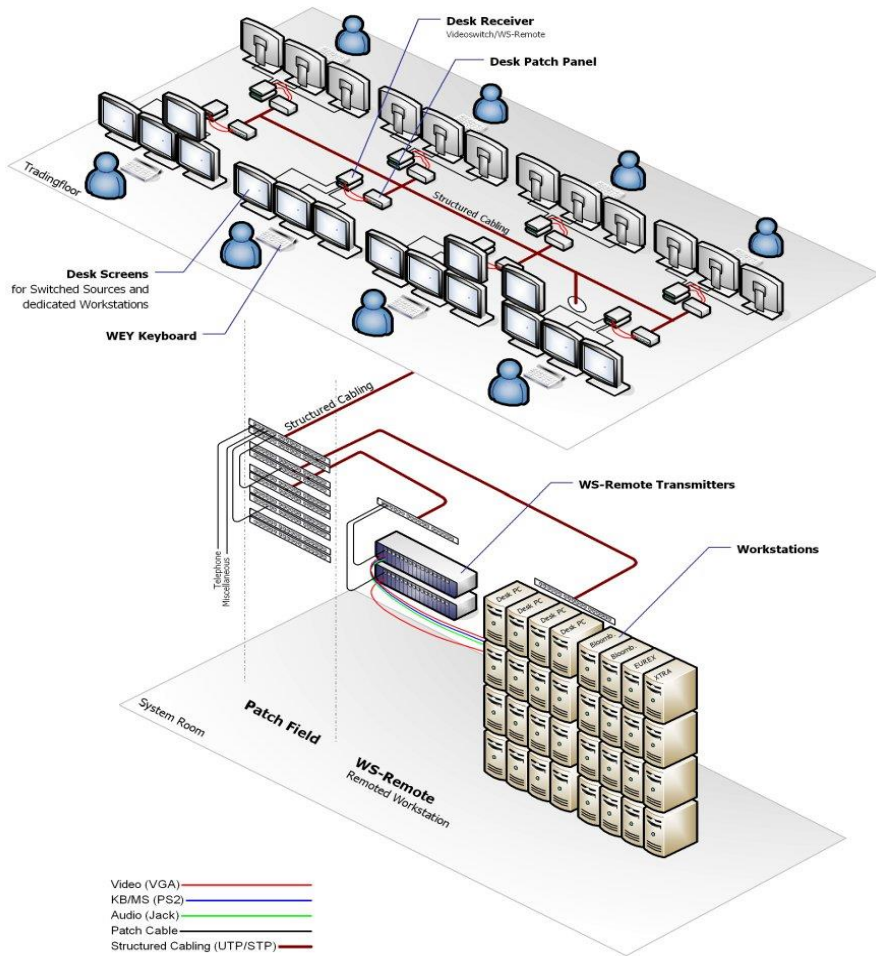


1. WDP 일반 구성 및 특/장점

WDP(WEY Distribution Platform) 솔루션이란 WDP 컨트롤러를 통하여 사용자가 어느 자리에서나 원하는 PC에 접속할 수 있도록 하는 솔루션으로서 PC를 서버룸 내에 설치하여 사무 공간의 환경 개선, 업무 효율성을 증대 시킬 수 있는 솔루션입니다.

1.1 WDP 목표시스템 구성도



구성설명

- 사용자 PC는 서버룸내 설치
- 개인 자리에는 사용자 PC 등 시스템 없음
- 개인 자리 위에는 WEY키보드, 모니터, 마우스만 있음

특징 / 기대효과

- 특징
 - 개인 PC의 성능 그대로 사용.(가상화와 차별점)
 - 손쉬운 화면 공유
 - Wallboard 사용 시 손쉬운 화면 전환 및 컨트롤
- 소음, 열 없음: PC로 인한 소음, 열 없음
- 강력한 보안 환경: 서버룸 내에 PC가 위치하여 보안에 강점
- 빠르고 간편한 자리이동: WEY키보드 이동만으로 개인 PC를 바로 사용

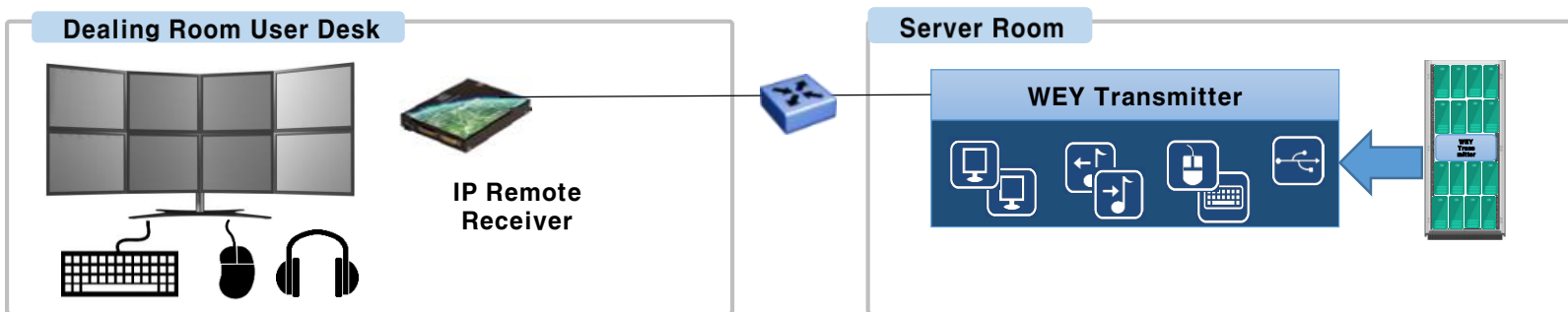


2. WDP 구성요소

WDP 솔루션의 구성요소는 아래와 같습니다.

2.1 WDP 구성요소

구분	제품 이미지	역할
트랜스미터		<ul style="list-style-type: none"> 기존 PC, 정보단말기의 영상, 음성, USB 포트를 하나의 시그널로 변환해주는 제어 카드 서버룸에서 PC와 연결
리시버카드		<ul style="list-style-type: none"> 서버룸에 있는 PC를 원격으로 사용할 수 있도록 하는 장치 사용자 딜러데스크에서 모니터, 키보드, 마우스, 오디오 등과 연결
MK06키보드		<ul style="list-style-type: none"> 여러 대의 PC와 통합하여 사용할 수 있는 키보드 기존에 사용하고 있는 MK06 모델을 WDP 솔루션에도 계속 사용 가능



3. 사전 검토사항

WDP 솔루션을 구성하기 위하여 사전 검토할 사항은 아래와 같습니다.

3.1 WDP 구축 시 사전 검토사항

구분	상세 내용
<ul style="list-style-type: none"> • 사용자 실사 확인 	자리 배치도, 부서별 배치도, 시스템 사용 수, 모니터 대수 등
<ul style="list-style-type: none"> • 사용자의 요구사항 확인 	모니터 레이아웃 구성
<ul style="list-style-type: none"> • 기타 인프라 	케이블 구성, 네트워크 인프라 현황
<ul style="list-style-type: none"> • 서버룸 내 공간 확보 	WEY 트랜스미터 설치 공간, 개인 PC, 또는 서버 공간
<ul style="list-style-type: none"> • 시스템 & 모니터 Lay out 규격화 	WDP 설정에 따라 화면만 공유, PC 공유하여 사용 중 선택 가능

